

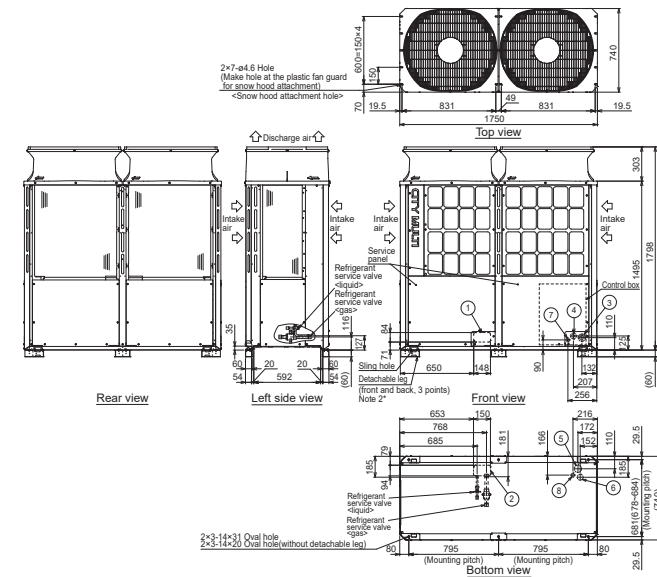
# Productfiche

## Hybrid City Multi Y | koelen OF verwarmen | R32 | High COP | 20pk | PUHY-EM500YNW-A1



Buitenunit		PUHY-EM500YNW-A1		
Koeling	Nominale capaciteit	kW	56,0	
	Opgenomen vermogen	kW	17,07	
	SEER / $\eta_{s,c}$		7,2 / 2.84	
Verwarming	Nominale capaciteit	kW	63,0	
	Opgenomen vermogen	kW	16,75	
	SCOP / $\eta_{s,h}$		3,5 / 1.37	
Specificaties	Capaciteit bij -10°C	kW	44,1	
	Afmetingen (B x D x H)	mm	1750 x 740 x 1858	
	Gewicht	kg	338,0	
	Koeling	Geluidsvermogen	dB(A)	82
		Geluidsdruk	dB(A)	63.5
		Luchtvolume	m <sup>3</sup> /u	21.900
		Toepassingsgebied	°C	-5~52
	Verwarming	Geluidsdruk	dB(A)	63.5
		Luchtvolume	m <sup>3</sup> /u	21.900
		Toepassingsgebied	°C	-20~+15
Beschikbare statische druk	Pa	0-30-60-80		
Koeltechnische gegevens	Diameter vloeistof- & gasleiding	"	5/8 - 1 1/8	
	Maximale leidinglengte	m	1000	
	Maximaal hoogteverschil	m	50 (90)	
	Koelmiddel		R32	
	Hoeveelheid koelmiddel	kg	10,8	
	CO <sub>2</sub> -equivalent	ton	7,290	
	Koelmiddelvoorzijning voor	m	0	
	Navulhoeveelheid koelmiddel	g/m	Formula	
	Maximale koelmiddelvulling	kg	29,8	
	CO <sub>2</sub> -equivalent bij max. koelmiddelvulling	ton	20,115	
Elektrische gegevens	Voedingsspanning	V;f;Hz	400;3+N;50	
	Voedingskabel	mm <sup>2</sup>	5G 10	
	Afzekering	A	63 ( B )	
	Communicatiekabel	mm <sup>2</sup>	2x1,5 + S	

Rendementen volgens EU-verordening 2016/2281



# Fiche produit

## Hybrid City Multi | Série Y | Froid ou chaud | High COP | PUHY-EM | PUHY-EM500YNW-A1



Unité extérieure		PUHY-EM500YNW-A1		
Froid	Capacité nominale	kW	56,0	
	Puissance absorbée	kW	17,07	
	SEER / $\eta_{s,c}$		7,2 / 2.84	
Chauffage	Capacité nominale	kW	63,0	
	Puissance absorbée	kW	16,75	
	SCOP / $\eta_{s,h}$		3,5 / 1.37	
Spécifications	Puissance à -10°C	kW	44,1	
	Dimensions (L x P x H)	mm	1750 x 740 x 1858	
	Poids	kg	338,0	
	Froid	Puissance acoustique	dB(A)	82
		Pression acoustique	dB(A)	63.5
		Débit d'air	m <sup>3</sup> /h	21.900
		Plage de fonctionnement	°C	-5~52
	Chauffage	Pression acoustique	dB(A)	63.5
		Débit d'air	m <sup>3</sup> /h	21.900
	Plage de fonctionnement	°C	-20~+15	
Pression statique disponible	Pa	0-30-60-80		
Données frigorifiques	Diamètre conduite liquide & gaz	"	5/8 - 1 1/8	
	Longueur maximale	m	1000	
	Dénivellation maximale	m	50 (90)	
	Type de fluide frigorigène		R32	
	Précharge de fluide frigorigène	kg	10,8	
	Précharge de fluide frigorigène pour	m	7,290	
	Volume de mise à niveau du fluide frigorigène	g/m	0	
	Équivalent CO <sub>2</sub>	tonnes	Formula	
	Charge de fluide frigorigène maximale	kg	29,8	
Données électriques	Équivalent CO <sub>2</sub> en charge maximale	tonnes	20,115	
	Alimentation électrique	V;ph;Hz	400;3+N;50	
	Câble d'alimentation	mm <sup>2</sup>	5G 10	
	Taille de fusible recommandée	A	63 (B)	
Câble de communication	mm <sup>2</sup>	2x1,5 + S		

Rendements selon le règlement de l'UE 2016/2281

